



GEMENC Zrt.

a természet szolgálatában

Dunafalva Községi Önkormányzat
6513 Dunafalva, Kossuth L. u. 4.

Ügyszám: 7/220-1 / 2024.

Tárgy : Az erdő látogatásának
korlátozása

Melléklet: 3 db

Baja, 2024. június 12.

Tisztelt Címzett!

A Gemenc Zrt., mint erdőgazdálkodó a 2009.évi XXXVII., az erdőről, az erdő védelméről, és az erdőgazdálkodásról szóló törvény 94.§.(1) és a (2) bekezdése értelmében 2024.06.14.-2024.06.30. közötti időszakban minden nap 0.⁰⁰ - 24.⁰⁰ óra között erdőlátogatási tilalmat rendel el a vagyonkezelésében lévő terület térképen megjelölt részein. A korlátozással érintett terület a térképen sötét zöld színnel van jelölve. A térképen megjelölt területen belül a korlátozás időtartama alatt az erdő látogatására a kijelölt túraútvonalakon sincs lehetőség.


Az erdőlátogatási tilalmat közvetlen életveszély elhárítása érdekében rendeli el a Gemenc Zrt., mert a Duna áradása miatt felázott az erdőtalaj és a fakidőlések kockázata jelentősen megnőtt, valamint nyári gátak töve is felázott, ami miatt a hullámtéren belüli időszakosan ármentett területekre is betörhet a víz.

Az erdőlátogatási tilalommal megjelölt időszakban a területen történő mozgáshoz a Gemenc Zrt. engedélye szükséges.

Az erdőlátogatási tilalomról az Etv 96.§. szerinti tájékoztatási kötelezettség alapján értesítjük az érintetteket.

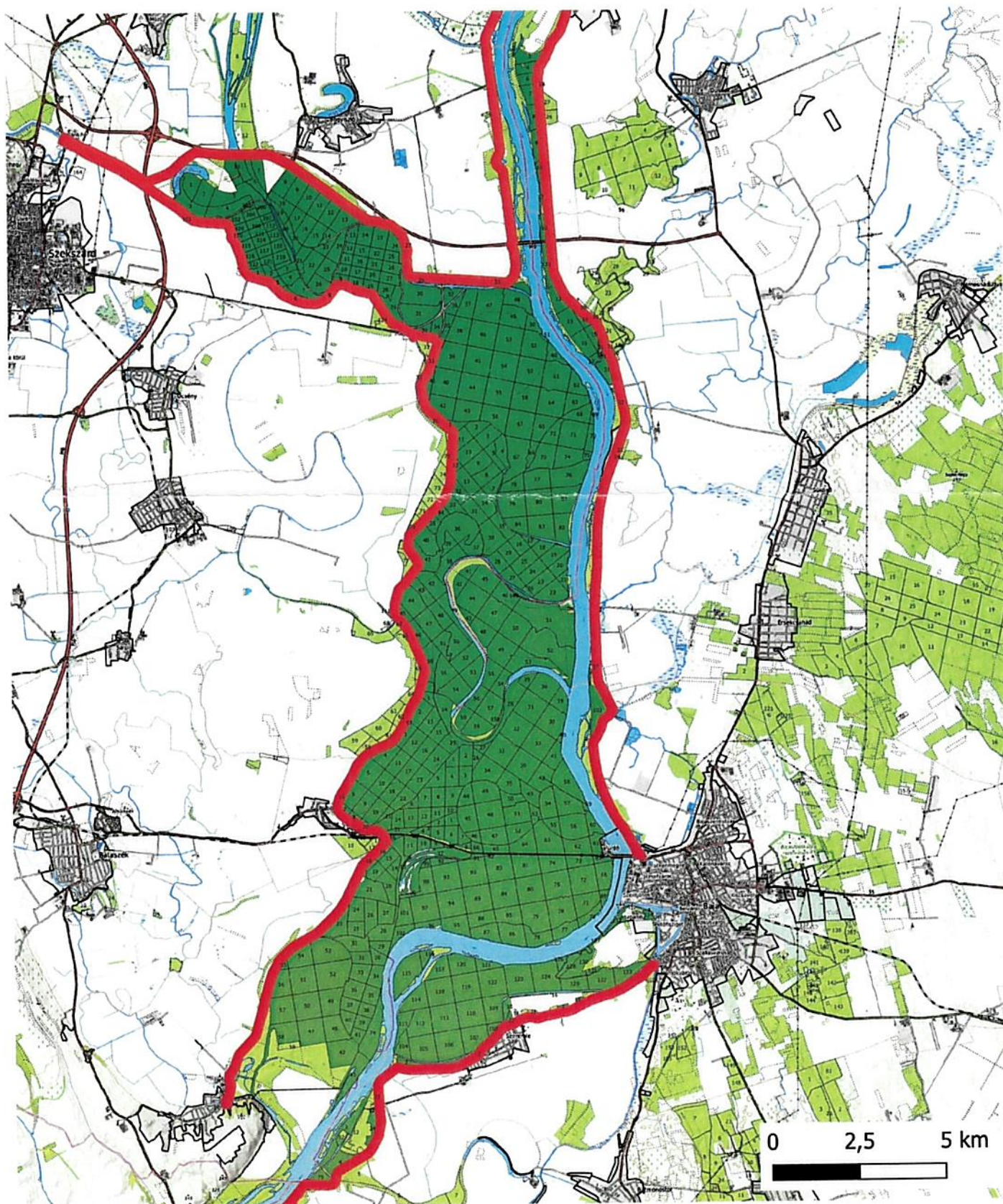
Kérem segítségét ezen információ minél szélesebb körben történő terjesztéséhez.

Tisztelettel:


Gemenc Erdő- és Vadgazdaság Zrt.
Pandúri Erdészeti
6500 Baja, Szent Imre tér 2.
Adószám: 11034438-2-03
erdészetvezető 2.

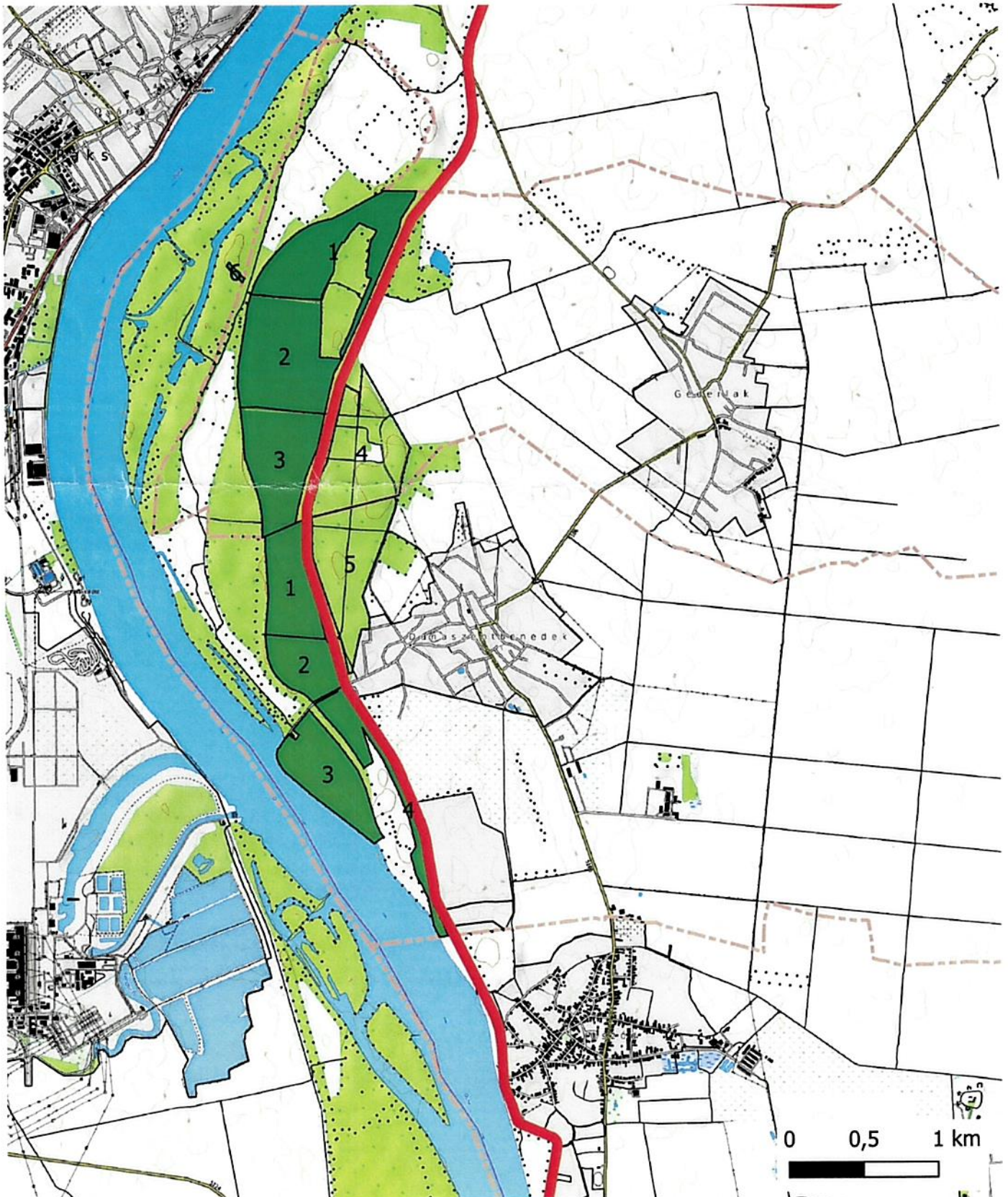
2024. június 14-én 0:00 órától június 30-án 24:00-ig teljes erdőlátogatási tilalom vonatkozik a Duna hullámterében a piros vonallal jelzett határon belül a Gemenc Zrt. vagyongazdálkodásában lévő zölddel színezett erdőterületekre és erdőterületek közötti egyéb erdőgazdálkodási tevékenységet szolgáló földterületekre. A megjelölt korlátozási időszakban csak a Duna fővédvonalán kívüli erdőterületek látogathatók.

- Árvízvédelmi töltés
- Erdőlátogatási tilalom hatálya alá eső erdőterület



2024. június 14-én 0:00 órától június 30-án 24:00-ig teljes erdőlátogatási tilalom vonatkozik a Duna hullámterében a piros vonallal jelzett határon belül a Gemenc Zrt. vagyonkezelésében lévő zölddel színezett erdőterületekre és erdőterületek közötti egyéb erdőgazdálkodási tevékenységet szolgáló földterületekre. A megjelölt korlátozási időszakban csak a Duna fővédvonalán kívüli erdőterületek látogathatók.

- Árvízvédelmi töltés
- Erdőlátogatási tilalom hatálya alá eső erdőterület



2024. június 14-én 0:00 órától június 30-án 24:00-ig teljes erdőlátogatási tilalom vonatkozik a Duna hullámterében a piros vonallal jelzett határon belül a Gemenc Zrt. vagyionkezelésében lévő zölddel színezett erdőterületekre és erdőterületek közötti egyéb erdőgazdálkodási tevékenységet szolgáló földterületekre. A megjelölt korlátozási időszakban csak a Duna fővédvonalán kívüli erdőterületek látogathatók.

— Árvízvédelmi töltés

■ Erdőlátogatási tilalom hatálya alá eső erdőterület

